

コンテナ輸送に従事するみなさまへ

もしも、ヒアリを疑うアリを見つけたら

行政と荷主に連絡

◇行政に連絡

環境省ヒアリ相談ダイヤル **0570-046-110**

・受付曜日：月・水・金・土・日・祝日(12/29～1/3を除く)

・受付時間：9時～17時

つながらない場合は、「06-7634-7300」へ(受付時間等は同じ)

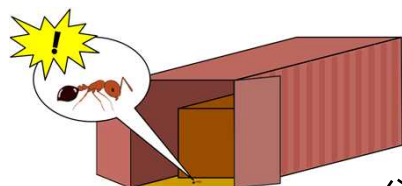
上記開設日以外は、兵庫県自然環境課(078-362-3389)まで

◇荷主に連絡

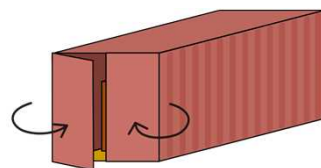
行政からの
連絡事項に
従って行動

輸送元・輸送先で見つけたらご協力をお願いします。

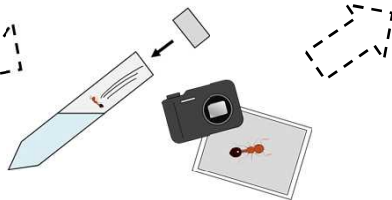
デバン中に見つけたら・・・



アリの発見

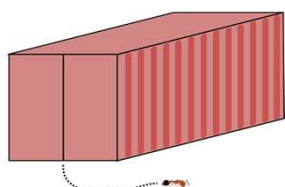


デバンを中断し、扉を閉める



余裕があれば、アリを採取し、アリや現場を写真撮影 **(素手で触らない)**

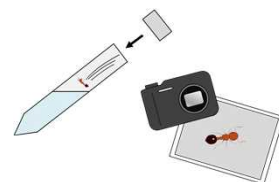
コンテナから逃げたアリや、倉庫・ヤード内でアリを見つけたら・・・



アリの発見



見つけたアリを殺虫



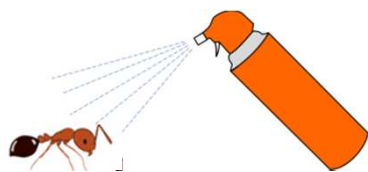
余裕があれば、アリを採取し、アリや現場の写真撮影

(素手で触らない)

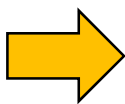
ご注意ください。コンテナや荷物にヒアリが付着していたら・・・

ヒアリを完全に駆除しなければ、コンテナや荷物の移動は、認められていません。

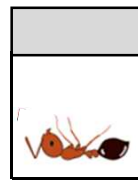
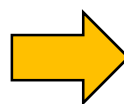
アリの採取方法



見つけたアリの殺虫



アリのピンセットや
割箸等の道具で採取
(素手でさわらない)



アリの密閉できる
容器に入れる

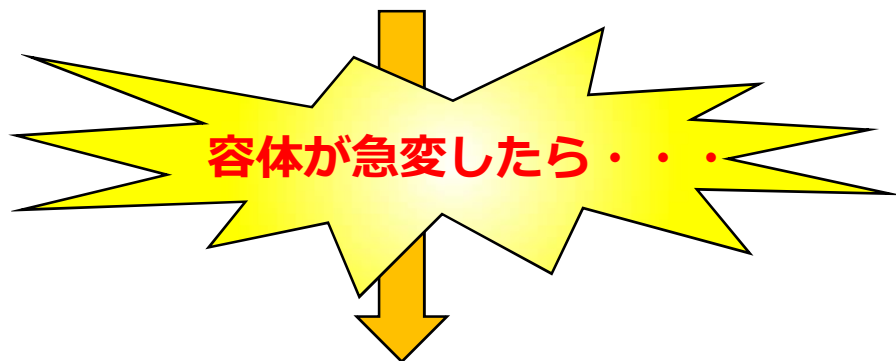
アリ採取の注意点



アリの採取にセロテープ等の粘着テープは使用しないでください。
アリの体が壊れてしまい、鑑定ができなくなります。

もし、ヒアリに刺されたら・・・

- 20～30分程度は安静にし、体調の変化がないか注意しましょう。



- 一番近い病院を受診します。(緊急を要する場合は、**119番**に)
- 「アリに刺されたこと」、「アナフィラキシーの可能性があること」を伝え、すぐに治療してもらいます。

症状について

軽度

激しい痛み。10時間ほどで膿がでてきます。

中度

数分から数十分後に、部分的、または全身にかゆみをともなうじんましんが現れることがあります。

重度

数分から数十分後に、息苦しさ、激しい動悸、めまいなどの症状が現れる場合があり、「アナフィラキシー」の可能性がります。